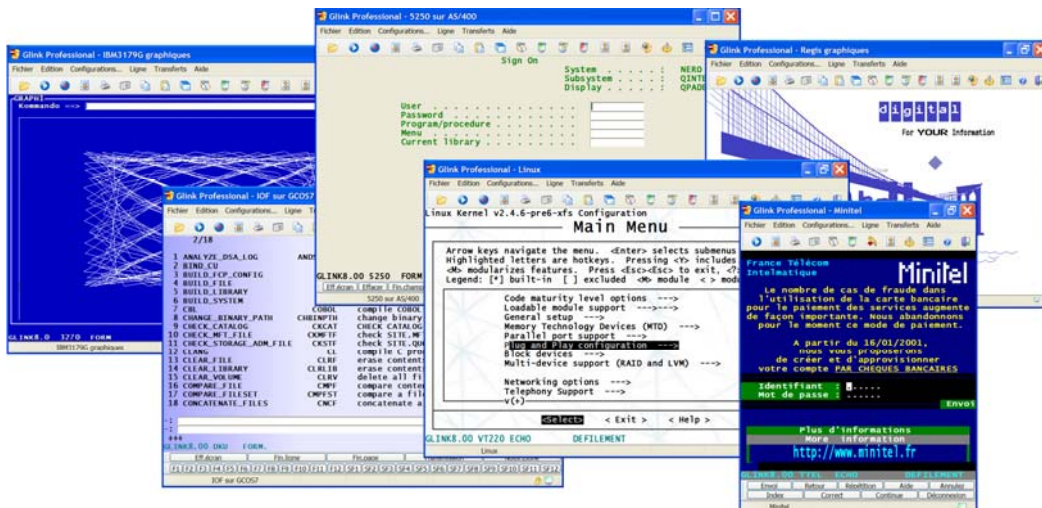


Une émulation terminal moderne pour Bull, IBM et UNIX

Glink a été choisi par plus de 600.000 utilisateurs de par le monde pour se connecter à leurs unités centrales à partir de plates-formes Windows. Glink est utilisé pour accéder aux applications critiques sur systèmes centraux Bull, IBM, DEC, UNIX ou Linux. Glink est certifié pour Windows 7 mais fonctionne avec toutes les versions de Windows supportées, y compris Windows Server 2008, sur plates-formes 32 et 64-bits.

Glink répond aux besoins de tous les principaux environnements métiers, ce qui inclut le secteur public, les finances, l'industrie et le commerce.

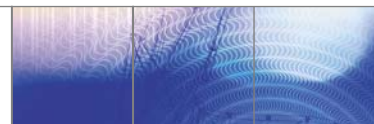
- Glink est un émulateur terminal rapide, efficace et d'une grande richesse fonctionnelle pour relier les stations de travail Windows aux applications métiers critiques pour l'entreprise qui s'exécutent sur les systèmes centraux.
- Glink fournit un transfert de fichiers performant entre les systèmes centraux et les stations de travail sous Windows.
- Le puissant langage de scripts de Glink est utilisé comme outil de rénovation et d'automatisation pour améliorer la convivialité et l'efficacité de l'interface utilisateur d'accès aux applications commerciales centrales.
- L'API de Glink fournit les services d'émulation aux applications Windows qui ont besoin d'accéder aux applications centrales.
- L'API de Glink fournit également des services d'émulation aux programmes de commerce électronique sur serveurs d'application, leur permettant d'interagir avec les applications commerciales centrales.
-



Qu'est-ce que Glink Professional Edition ?

Glink est un package pour l'émulation de terminaux et les communications vers les mainframes. Glink inclut les émulations pour les environnements Bull, IBM et Systèmes Ouverts, et la plupart des protocoles standard de transfert de fichier. Glink fournit les interfaces standard pour l'intégration avec d'autres applications du poste de travail Windows et également pour l'intégration avec des applications serveur. Glink possède un langage de script puissant qui interface directement avec l'API Windows pour ajouter des boîtes de dialogue Windows comme interface GUI entre le langage de script et l'utilisateur. Glink inclut

tous les protocoles standard de TCP/IP pour les communications mainframe, qui peuvent être sécurisées grâce à un choix de standards de chiffrement et d'authentification SSL (Secure Socket Layer) ou SSH (Secure Shell). Pour l'accès aux mainframes Bull, Glink offre les protocoles « G&R Ggate » et « Direct GCOS Access » extrêmement performants. Il supporte également l'accès via les lignes du réseau téléphonique commuté. Glink est un package de communications mainframe puissant et complet pour vos environnements poste de travail Windows et Windows Terminal Server/Citrix Metaframe.



Un « Look-and-Feel » du 21ème siècle : Les dispositifs de ré-habillage automatique donnent une dimension « Web » aux applications mainframe :

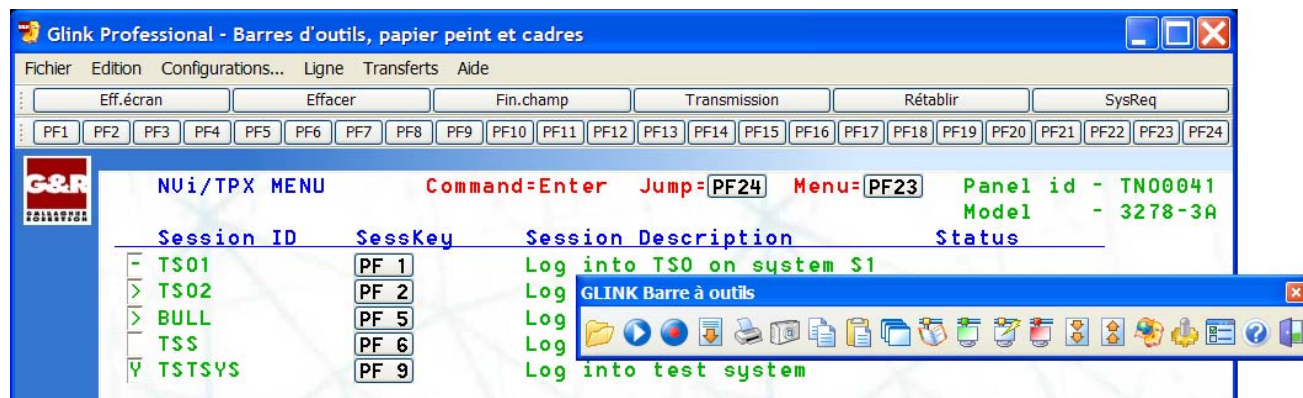
- Barres d'outils et fonctions peuvent être entièrement personnalisées
- Des boutons peuvent être affichés lors de la détection de raccourcis de touches de fonction ou d'autres séquences de textes, et utilisés pour activer des fonctions définies par l'utilisateur, des macros ou des scripts
- Un papier peint peut être affiché derrière le texte fixe dans la fenêtre d'émulation, les champs variables étant visualisés comme des zones éditables à trois dimensions
- Un cadre peut être ajouté avec son propre papier peint

Client FTP Glink : Glink inclut un client FTP. Il fonctionne dans une fenêtre Windows indépendante et peut être démarré soit directement à partir de sa propre icône, ou à partir de la barre d'outils de Glink. Le FTP de Glink est intégré avec Glink grâce au langage de script.

Installation et configuration centralisées : Glink Professional peut être installé et configuré d'une manière indépendante sur tous les postes de travail, alors que Glink Enterprise Edition peut être installée d'une manière centralisée et téléchargée par les utilisateurs à partir de leur navigateur. Tous les fichiers de l'Enterprise Edition peuvent être créés et maintenus en centralisé, et téléchargés au démarrage de Glink.

Sécurité : Glink offre le choix SSL (Secure Socket) ou SSH (Secure Shell) pour la sécurisation et la confidentialité des communications, incluant le chiffrement et l'authentification, pour tous les protocoles TCP/IP.

Internationalisation : Glink supporte la plupart des langues pour la communication mainframe. Le produit lui-même est facile à traduire, et est livré avec les textes de programmes en Anglais (UK et USA), Français, Allemand, Norvégiens et Finlandais. Il inclut le support des mainframes utilisant les jeux de caractères Japonais (Shift-JIS), Chinois (Big5 et GBK), Arabes (ASMO) et Coréens (Hangeul).



Emulations :

Bull VIP7700/7760/7800, Bull DKU7107/7211, Bull DKU7102, IBM 3270 avec GDDM graphics et clavier APL, IBM 5250; IBM 3151, VT100/220/320 avec Regis graphics, ANSI, Prestel & Minitel

Communications :

TCP/IP : G&R Direct GCOS Access (DGA), G&R Ggate, TNVIP, TN3270, TN5250, Telnet, TCP/IP pur

X.25 : Atlantis, Cirel, Eicon

Serial : Windows Série et Téléphonie

Transfert de Fichier : FTP, UFT (DGA requis), IND\$FILE, MICROFIT, FTRAN, GKRM, Kermit, Xmodem, Ymodem, Telink, Modem7, Compuserve B, Zmodem et capture texte ASCII

Langage de script : langage de script complet indépendant de la plate-forme avec plus de 250 commandes

Interfaces Programmatiques :

COM+, OLE Automation, UVTI, HLLAPI avec REXX, et DDE

Sécurité :

Secure Socket Layer (SSL/TLS, SSH)

Dispositifs :

- **Macros :** 1000 macros définies par l'utilisateur
- **Défilement arrière :** 32,766 pages de défilement arrière (historique de l'écran)
- **Host directory :** mot de passe protégé et crypté. 999 entrées

Customisation et ré-habillage :

- **Ecran :** Cadre optionnel, et papier peint pour l'écran et le cadre. Barre de menu, barre de statut, barre de capture, barre d'outils, barre de clavier et barre de fonction optionnelles.
- **Zone cliquable :** F1, PF1, etc. détectés et visualisés comme des boutons.
- **Choix de dimensionnement :** Changer la taille de l'écran, garder la taille et ajouter les barres de déroulement, ajuster la police
- **Polices :** choix de polices Windows ou intégrées
- **Couleur :** 16 couleurs de premier plan et huit couleurs d'arrière plan. Les arrangements peuvent être nommés et sauves
- **Clavier :** Une interface graphique permet d'assigner à une touche quelconque n'importe quelle fonction interne, séquence de contrôle terminal ou macro.
- **Impression :** ajustement de la police, orientation, espacement horizontal et vertical, arrangement des marges et des couleurs. Option transparent pour les impressions formatées par le mainframe
- **Emulations :** Mapping des couleurs et des attributs pour toutes les émulations



Kongens gate 23
 NO-0153 Oslo, Norway
 Tel: +47 23 35 78 00. E-mail: info@gar.no
 www.gar.no

