

Moderne brukergrensesnitt: Automatisk 'facelifting' gir et web-lignende grensesnitt til vertsmaskin-applikasjoner:

- Flytende verktøylinjer
- Hotspot-trykknapper kan vises når forkortelser av funksjonstaster eller andre definerte tekster oppdages, og kan aktivere brukerdefinerte funksjoner, makroer eller skriptet.
- Valgfri bakgrunns-farge eller -grafikk og tredimensjonal effekt på variable felter gir god og moderne design
- En ramme med egen bakgrunnsgrafikk kan legges til

Sentralisert installasjon og konfigurering:

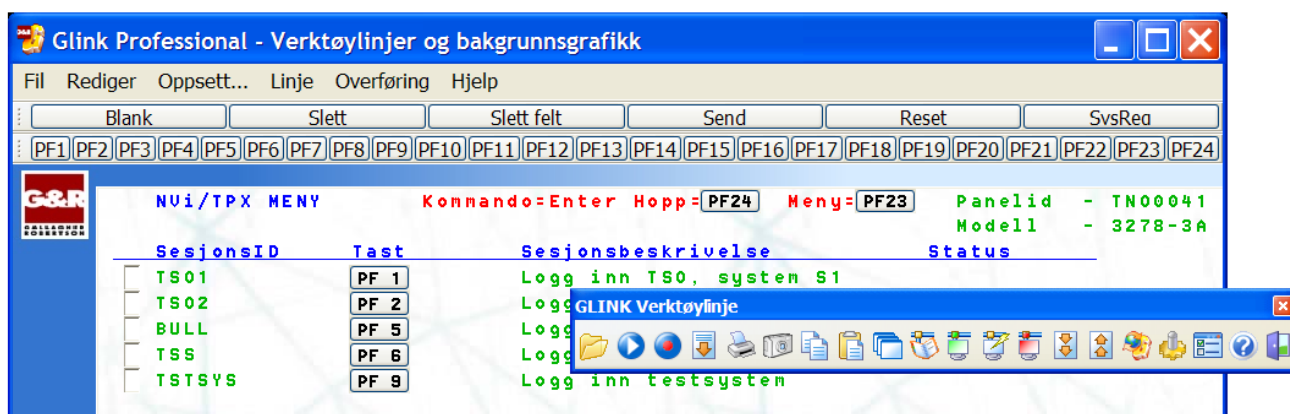
Glink Professional Edition kan installeres og konfigureres separat på alle arbeidsstasjoner, mens Glink Enterprise Edition kan installeres sentralt og lastes ned av brukerne fra deres nettleser. Alle konfigureringsfiler for Enterprise Edition kan lagres og vedlikeholdes sentralt og bli lastet ned ved oppstart av Glink.

Sikkerhet: Glink tilbyr valg av enten SSL eller SSH på forbindelsen mot vertsmaskinen for å kunne gi privat og sikker kommunikasjon med kryptering og autentisering for alle TCP/IP protokoller.

Glink FTP klient: Glink inkluderer en FTP-klient. Denne kjører i et frittstående vindu og kan startes direkte fra eget ikon eller fra verktøylinjen i Glink. Glink FTP er integrert med Glink gjennom skript-språket.

Internasjonalisering:

Glink er tilrettelagt for kommunikasjon med vertsmaskiner på de fleste språk. Det er enkelt å oversette Glink, og programmet leveres med engelske (UK og US), franske, tyske, norske og finske programtekster. Glink er nylig utvidet med støtte for vertsmaskiner som bruker japansk (Shift-JIS), kinesisk (Big5 og GBK), arabisk (ASMO) og koreansk (Hangeul) tegnsett.



Emuleringer:

Bull VIP7700/7760/7800, Bull DKU7107/7211, Bull DKU7102, IBM 3270 med GDDM-grafikk og APL tastatur, IBM 5250; IBM 3151, VT52/100/220/340/420 med Regis-grafikk, ANSI, Prestel & Minitel

Kommunikasjon:

TCP/IP: G&R Direct GCOS Access (DGA), G&R Ggate, TNVIP, TN3270, TN5250, Telnet, ren TCP/IP
X.25: Atlantis, Cirel, Eicon
Seriell: Windows Seriell og Telephony

Filoverføring: FTP, UFT (krever DGA), IND\$FILE, MICROFIT, FTRAN, GKRM, Kermit, Xmodem, Ymodem, Telink, Modem7, CompuServe B, Zmodem and ASCII datafangst

Skript-språk: Omfattende og uavhengig av plattform med mer enn 250 kommandoer.

Programmeringsgrensesnitt:

COM+, OLE Automation, UVTI, HLLAPI med REXX, og DDE

Sikkerhet:

Secure Socket Layer (SSL/TLS), Secure Shell (SSH)

Tilleggsfunksjoner:

- **Makroer:** 1000 brukerdefinerte makroer
- **Skjermbuffer:** 32,766 sider med skjerm-bilde-historikk
- **Vertsmaskinkatalog:** passordbeskyttet og kryptert. 999 adresser

Skreddersydd oppsett:

- **Skjerm:** Valgfri ramme og egen bakgrunnsgrafikk for skjerm og ramme. Valgfri menylinje, statuslinje, tittel linje, verktøylinje, tastaturlinje og funksjonslinje.
- **Hotspots:** F1, PF1, o.s.v. funnet og vist som taster
- **Valg av størrelse:** Endre skjermstørrelse, beholde størrelsen og legg til rullelinjer, endre fontstørrelse
- **Fonter:** Velg mellom innebygde eller Windows-fonter
- **Farger:** 16 forgrunnsfarger og 8 bakgrunnsfarger som kan justeres. Fargeprofil kan navngis og lagres
- **Tastatur:** Grafisk grensesnitt lar enhver intern funksjon, sekvens for terminalkontroll eller en makro plasseres på hvilken som helst tast
- **Utskrift:** Tilpasset font, retning, horisontale og vertikale mellomrom, marginer og fargeskjema. Transparent opsjon for utskrifter som er formatert på vertsmaskin
- **Emuleringer:** Attributt- og fargetilpassning i alle emuleringer



Grini Næringspark 3
 NO-1361 Østerås, Norway
 Tel: +47 23 35 78 00. E-mail: info@gar.no
 www.gar.no

