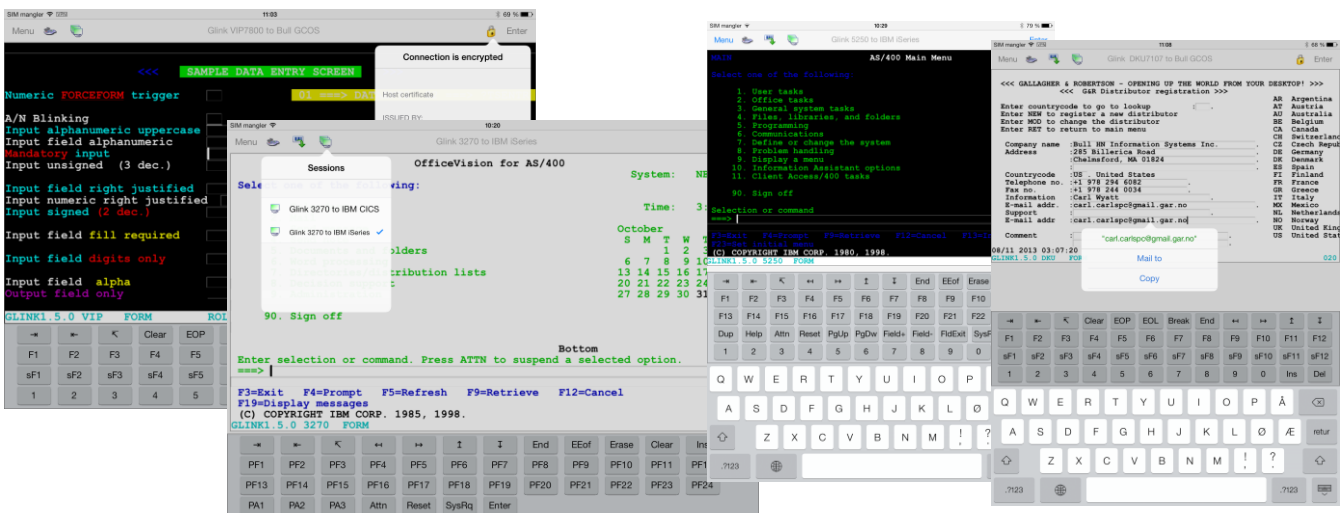


## Emulation Terminal Multisession pour iPad, iPhone & iPod!

Glink for iPad/iPhone/iPod est un portage de notre produit très populaire Glink for Windows qui a été choisi par plus de 600,000 utilisateurs dans le monde pour se connecter à leurs systèmes hôtes existants depuis des plates-formes Windows. Désormais, Glink est également disponible pour iPad, iPhone et iPod touch pour vous permettre d'accéder à vos systèmes centraux Bull, IBM, DEC, UNIX et Linux de n'importe où sans avoir besoin d'emporter votre PC portable ou MacBook!

Glink répond aux besoins de tous les principaux environnements métiers, incluant le secteur public, les finances, l'industrie, les voyages et le commerce.

- Glink est un émulateur terminal rapide, efficace et d'une grande richesse fonctionnelle pour connecter les terminaux iPad, iPhone et iPod touch d'Apple aux applications métiers critiques qui s'exécutent sur les systèmes centraux.
- Glink permet d'avoir simultanément plusieurs sessions hôtes ouvertes. Ces sessions peuvent être n'importe quelle combinaison de sessions écrans et de sessions imprimantes, vers des hôtes et des applications identiques ou différents.



### Qu'est-ce que Glink for iPad/iPhone?

Glink for iPad/iPhone est une App pour l'émulation de terminal et la communication avec les systèmes centraux existants. Il comprend les émulations de terminal pour les environnements Bull, IBM, et Systèmes Ouverts, et utilise des protocoles standard TCP/IP pour les communications mainframe, qui peuvent être sécurisées par le standard de chiffrement Secure Socket Layer (SSL/TLS). Pour l'accès aux mainframes Bull, Glink offre le protocole extrêmement efficace Ggate de G&R en plus des protocoles TNVIP et Telnet.

Glink est un outil très puissant grâce à sa barre d'outils multi ligne personnalisable avec des boutons associés à des macros ou des touches de fonctions.

### Avec Glink for iPad/iPhone nous:

- avons soigneusement porté sur IOS aussi bien des décennies d'expérience que le code éprouvé des émulations et des communications de Glink for Windows. Nous avons aussi inclus la populaire et puissante fonctionnalité de définition de macros
- fournissons un logiciel d'émulation de terminal fiable à installer et à administrer sur l'appareil en utilisant les techniques standard des appareils mobiles d'Apple.
- Ouvrons un navigateur ou la messagerie si vous maintenez le doigt sur une URL http:// ou https://, ou sur une adresse e-mail
- supportons plusieurs sessions hôte fonctionnant simultanément avec un passage « in-app » entre les sessions
- supportons l'appareil photo intégré comme un lecteur de codes à barres
- supportons les claviers Bluetooth externes et les lecteurs de codes à barres

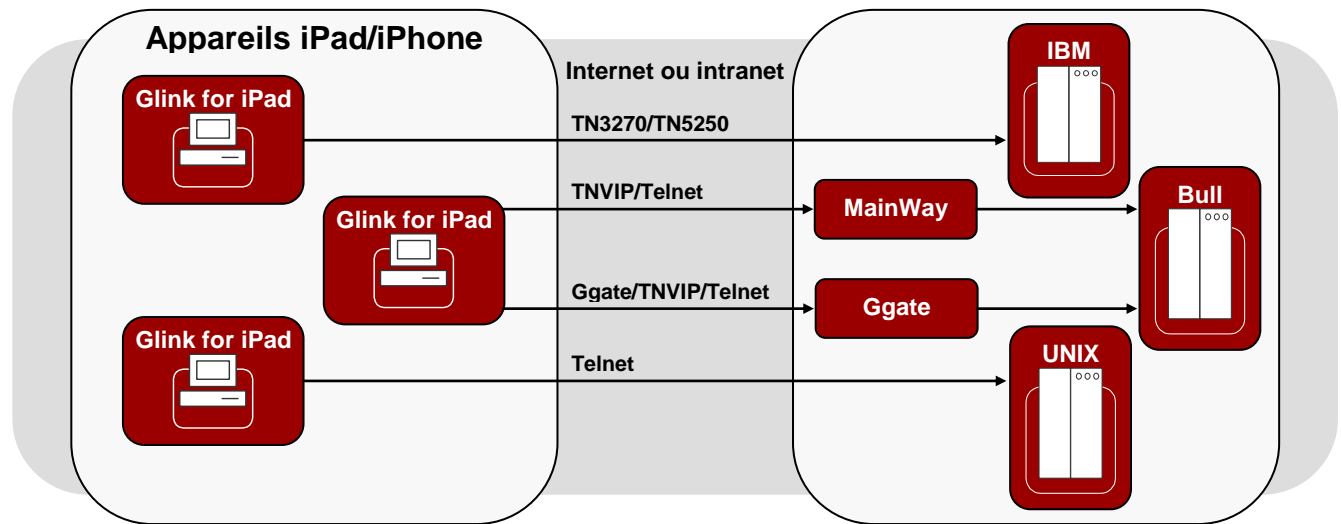
**Ergonomie:**

- Glink est conforme aux règles de conception d'Apple pour les appareils iPad/iPhone/iPod. Zoom, défilement, sélection, focus, activation/désactivation du clavier, sont implémentés de la même manière que dans le navigateur web Safari d'Apple.
- La barre d'outils multi ligne est configurable et peut être personnalisée selon les besoins. Il est possible d'ajouter des macros pour les opérations effectuées fréquemment, de changer le texte des boutons, de déplacer les boutons et de supprimer les touches de fonctions non utilisées.
- La fonction macro de Glink évite beaucoup de frappe et est très utile pour automatiser la phase de connexion ou des opérations souvent utilisées impliquant plusieurs échanges avec le système hôte. Les macros sont facilement associées à des boutons sur la barre d'outils avec un texte personnalisé.

**Installation et configuration:** Glink for iPad/iPhone est une Application cliente, téléchargeable depuis l'App Store et installable et configurable sur chaque appareil utilisateur.

**Sécurité:** Glink for iPad/iPhone supporte SSL/TLS pour le chiffrement de toutes les communications avec l'hôte. Vous pouvez également établir une liaison VPN (Virtual Private Network) au réseau de l'entreprise. Les macros de connexion peuvent être protégées par un mot de passe.

**Impression:** Glink supporte la recopie écran et l'impression distante venant du système hôte dans toutes les émulations. Soit dans des sessions imprimantes séparées 3270, 5250 ou DKU/VP, soit dans des sessions de terminal avec des hôtes Unix/Linux et des hôtes Bull lorsque le serveur de communication Ggate ou TNVIP fusionne l'impression dans la session terminal.



**Emulations:**

Bull VIP7700/7760, Bull VIP7800, Bull DKU7107/7211, Bull DKU7102, IBM 3270, IBM 5250, VT100/220/320/340/420, ANSI; Toutes tailles d'écrans.

**Communications:**

TCP/IP: G&R Ggate, TNVIP, TN3270, TN5250, Telnet et TCP/IP pur

**Sécurité:**

Secure Socket Layer (SSL/TLS) pour le chiffrement des communications avec l'hôte. Affichage du certificat hôte depuis le menu.

**Barre d'outils et Macros:**

Une barre d'outils multi ligne configurable permet d'assigner des macros multi étapes enregistrées à des boutons avec leur propre texte. Réorganisez, renommez et supprimez les touches de fonctions comme vous le souhaitez.

**Tampon de défilement arrière:**

Le tampon de défilement arrière est configurable et contient l'historique de la session avec l'hôte. Le contenu de ce tampon peut être copié, imprimé ou envoyé par e-mail

**Couleurs:**

Seize couleurs de premier plan et huit couleurs d'arrière-plan ajustables.

**Impression/e-mail:**

Impression ou envoi par e-mail des impressions distantes, du contenu de la fenêtre d'émulation terminal ou du contenu du tampon de défilement.

**Clavier et lecteurs de codes à barres :**

Sur l'écran, pop-up du clavier standard et des claviers externes Bluetooth avec support des caractères internationaux. Support des appareils photos et des scanners Bluetooth pour la lecture de codes à barres

**Les Jeux de Caractères Double Octet (DBCS):**

L'émulation IBM 5250 supporte le Chinois (Simplifié et Traditionnel), le Japonais et le Coréen

**Polices de Caractères**

Choix entre Normal, Gras, Italique et Gras & Italique

**Adresses e-mail et URL http:// ou https:// sur l'écran**

Taper et maintenir pour ouvrir la messagerie ou le navigateur avec cette adresse

**Host sessions and configurations:**

Support de sessions et configurations multiples concurrentes

**Prérequis:**

IOS version 5 ou ultérieures. Support de iOS7, iPad Air/Mini, et de la génération iPhone 5s/5c et iPod touch 5<sup>th</sup> avec écran Retina

